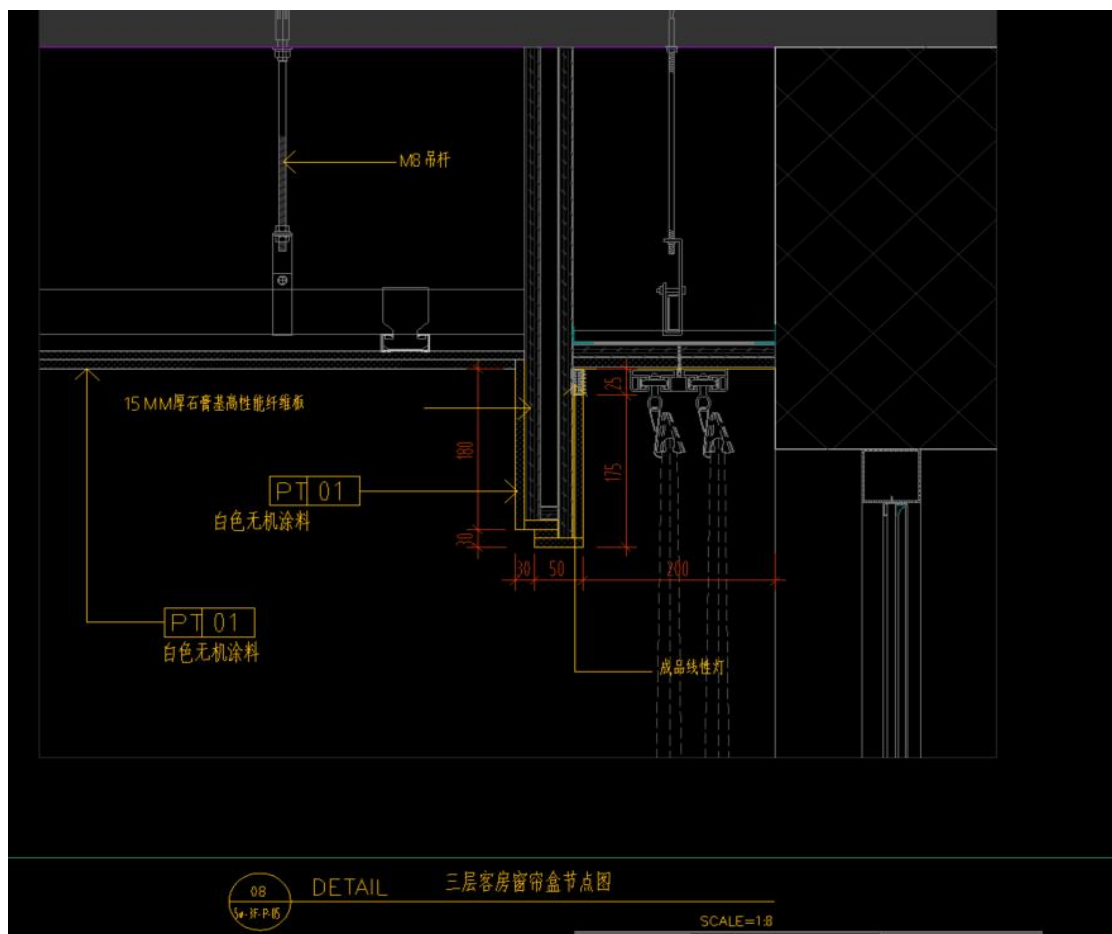


问题一：三层客房天花，轻钢龙骨石膏板吊顶全部按跌级还是只有箭头所指 30+50 宽处为跌级，还是全部按平级考虑？

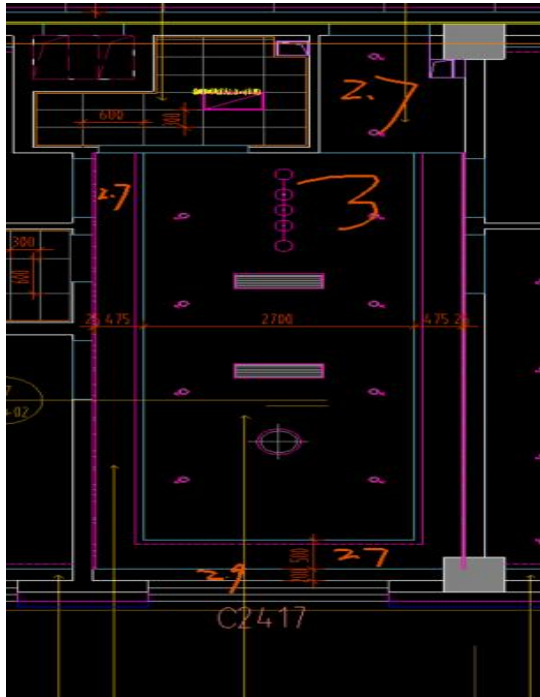
平面图如下截图



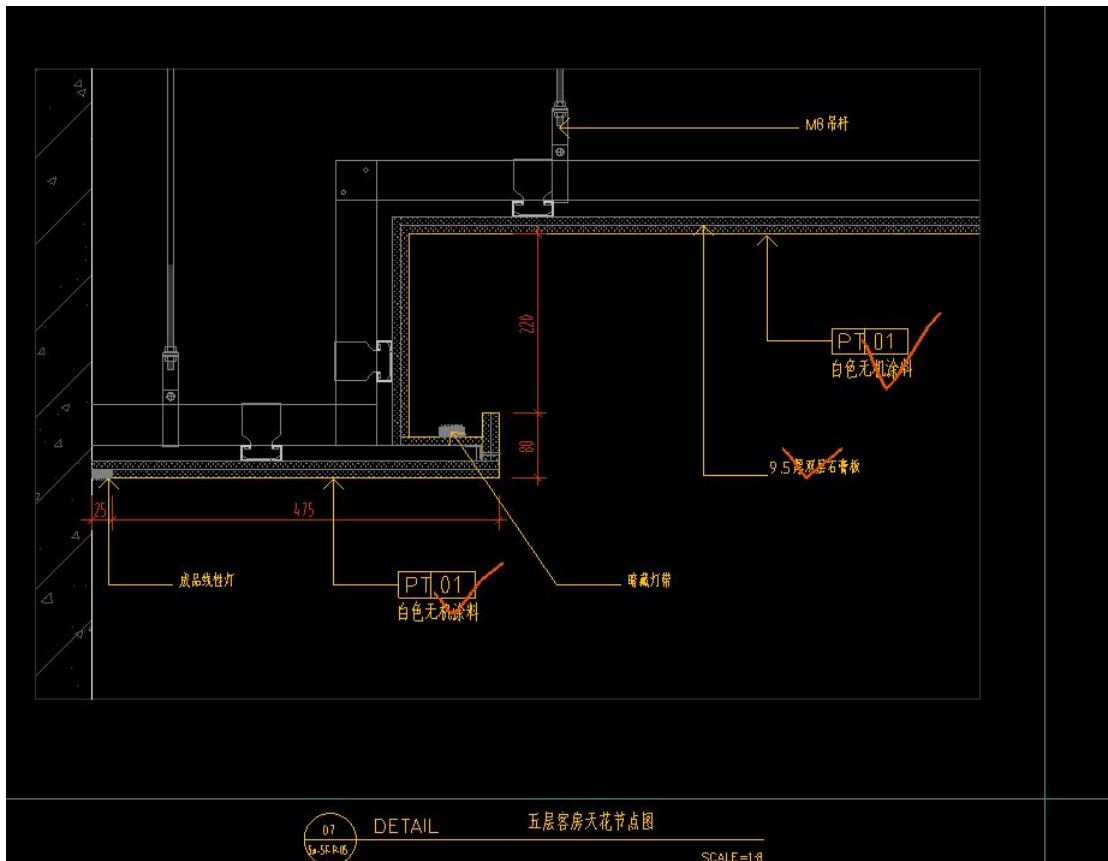
节点图如下截图



问题二：三休息区吊顶平面与节点截图（石膏板吊顶全部按跌级考虑还是只有 500 宽+200 宽窗帘盒为跌级？还是全部按平级考虑）
平面图截图

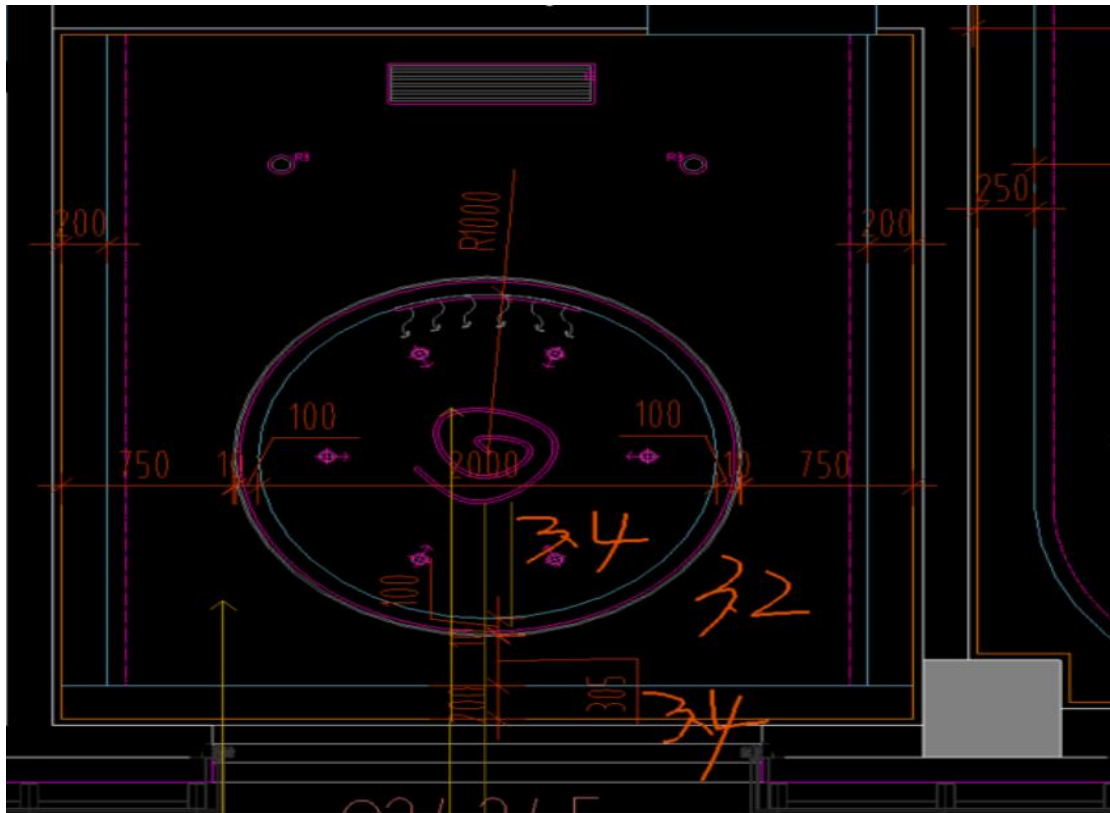


节点截图

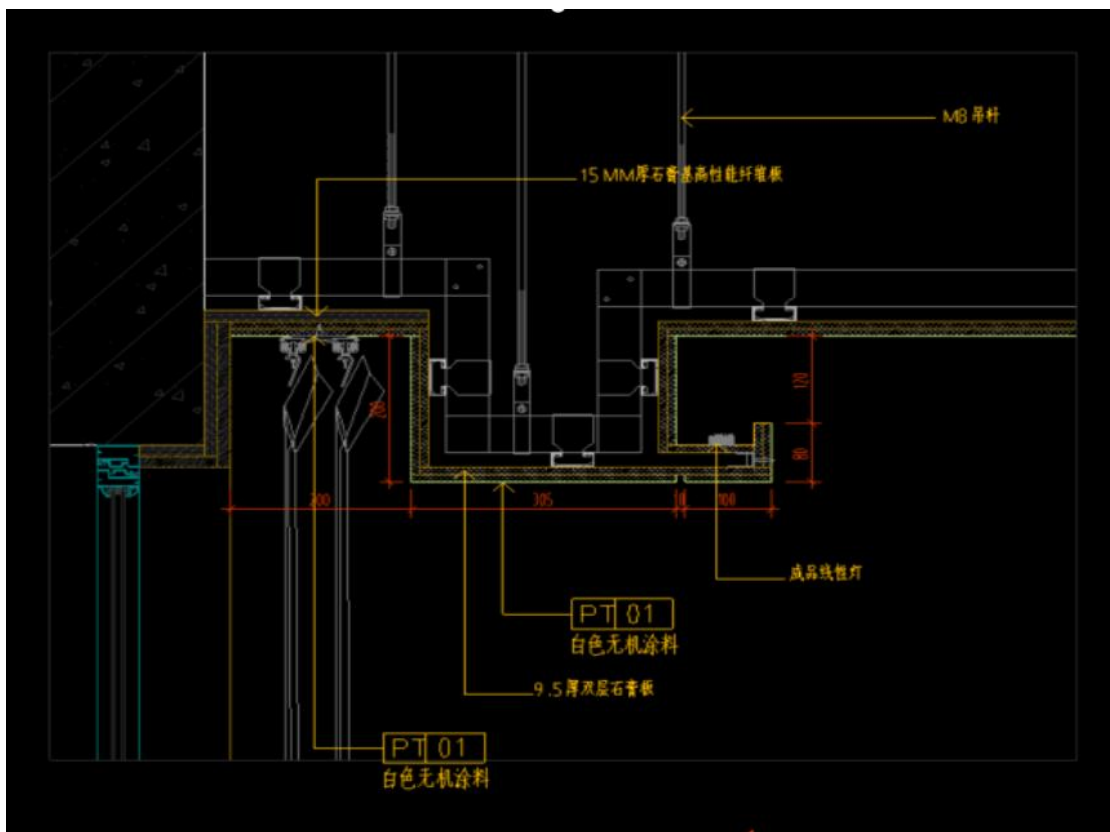


问题三：一层小包房吊顶是平级、跌级还是哪个标高算跌级（例如：3.2 标高处算跌级 其他平级）

平面图截图

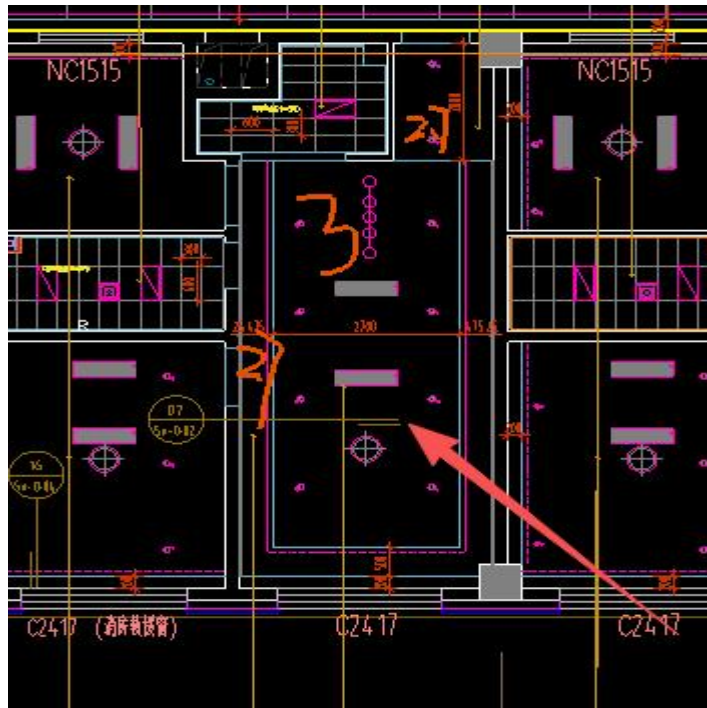


节点截图

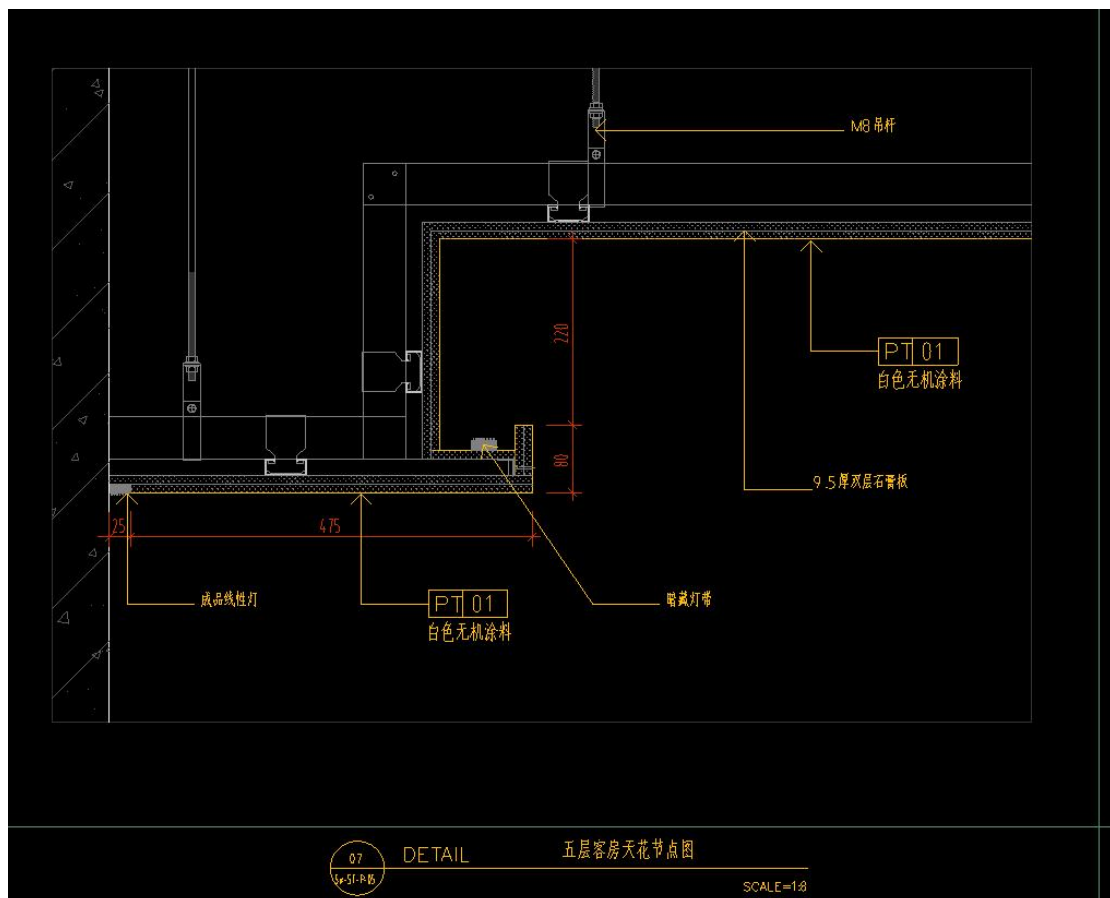


问题四：五层客房天花，吊顶按全部平级还是跌级，还是个别标高按跌级考虑？

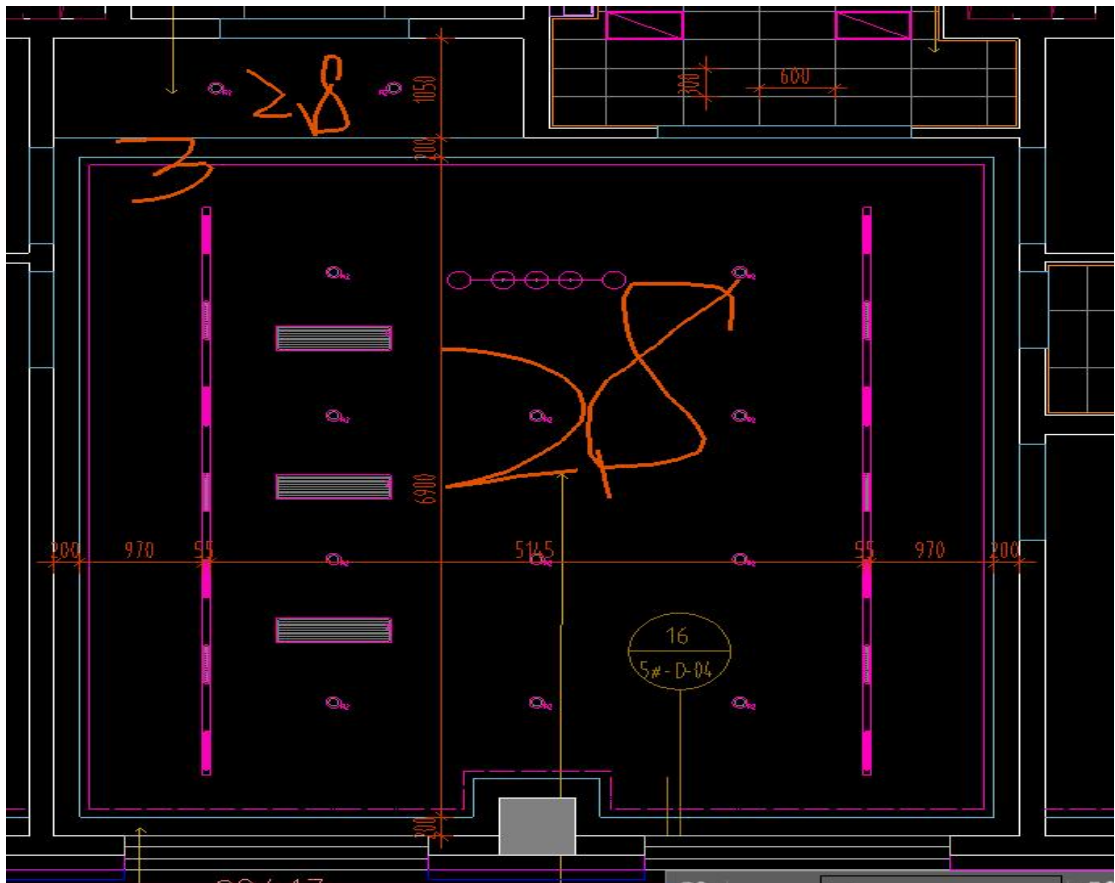
平面截图



节点截图



问题五：四层休息区天花，吊顶按全部平级还是全部跌级，还是个别标高按跌级考虑？
平面截图



节点截图

