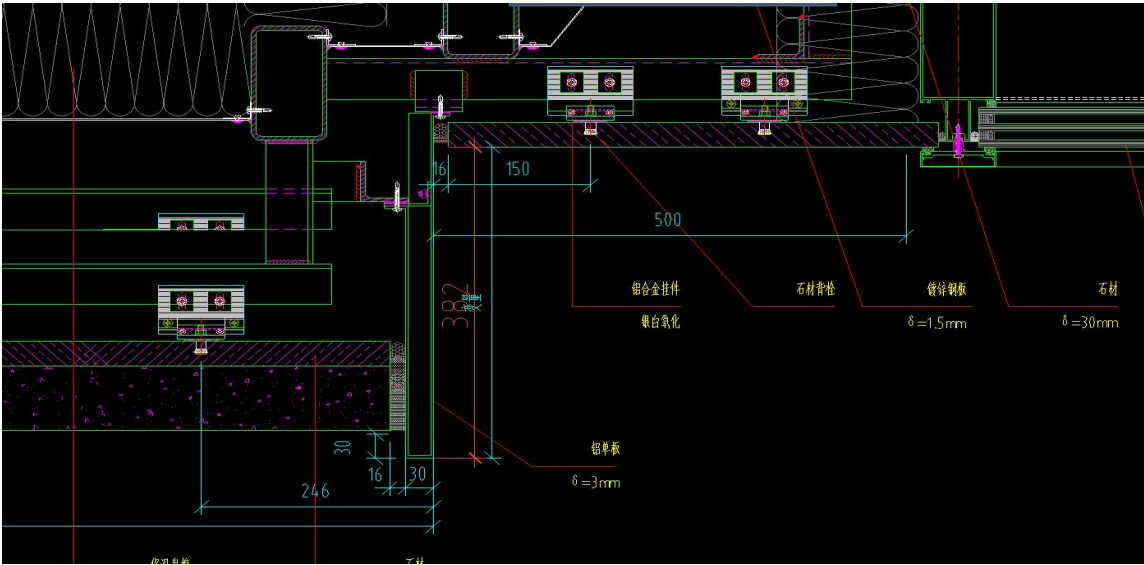


《GB 50854-2013 房屋建筑与装饰工程工程量计算规范》

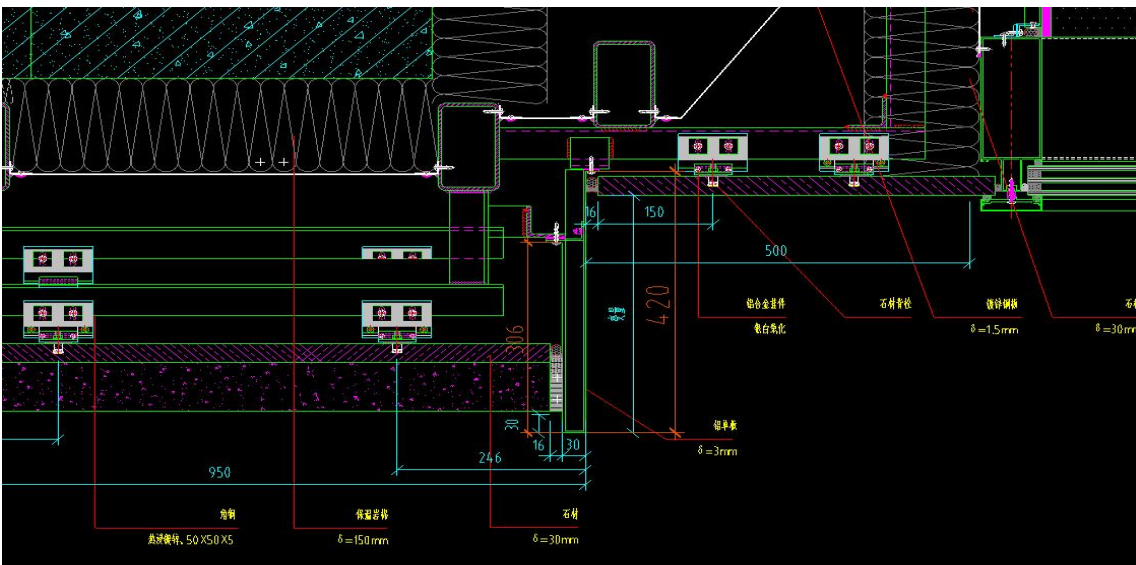
带骨架幕墙工程量计算规则：按设计图示框外围尺寸以面积计算，与幕墙相同材质的窗所占面积不扣除
请问墙面铝单板幕墙工程量按以下那种方式计算：

第 1 种计算方式：按墙面外露可见面积， $(30+30+382)$ mm*墙体长度



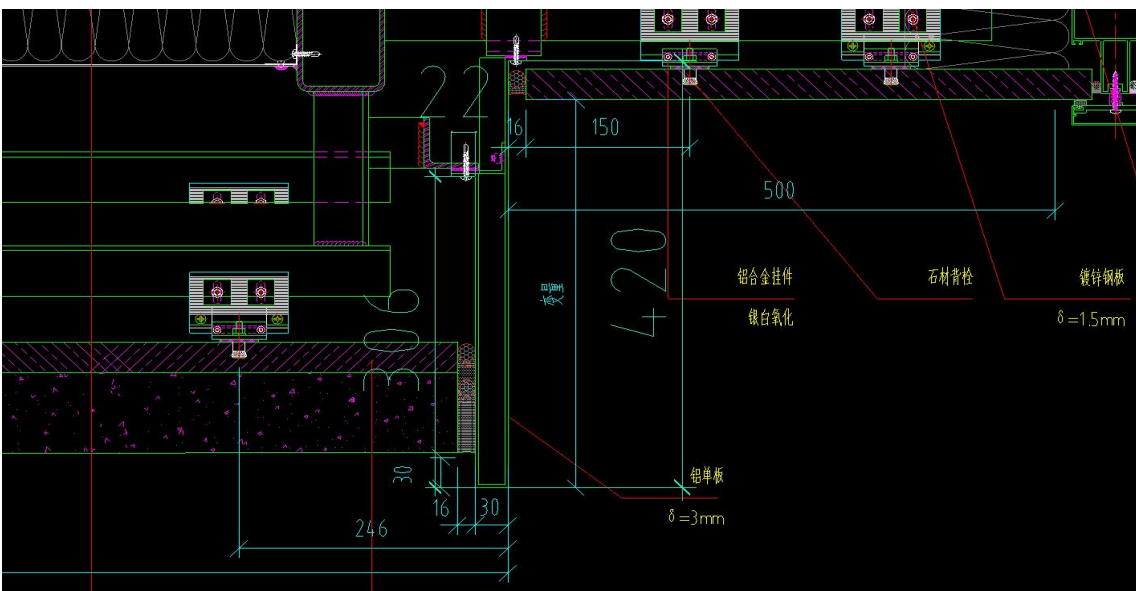
第 1 种计算方式图纸

第 2 种计算方式：按墙面铝板+不含铝板折边面积 $(306+30+420)$ mm*墙体长度



第 2 种计算方式图纸

第 3 种计算方式：按墙面铝板+含铝板折边面积 $(22+306+30+420)$ mm*墙体长度



第 3 种计算方式图纸